

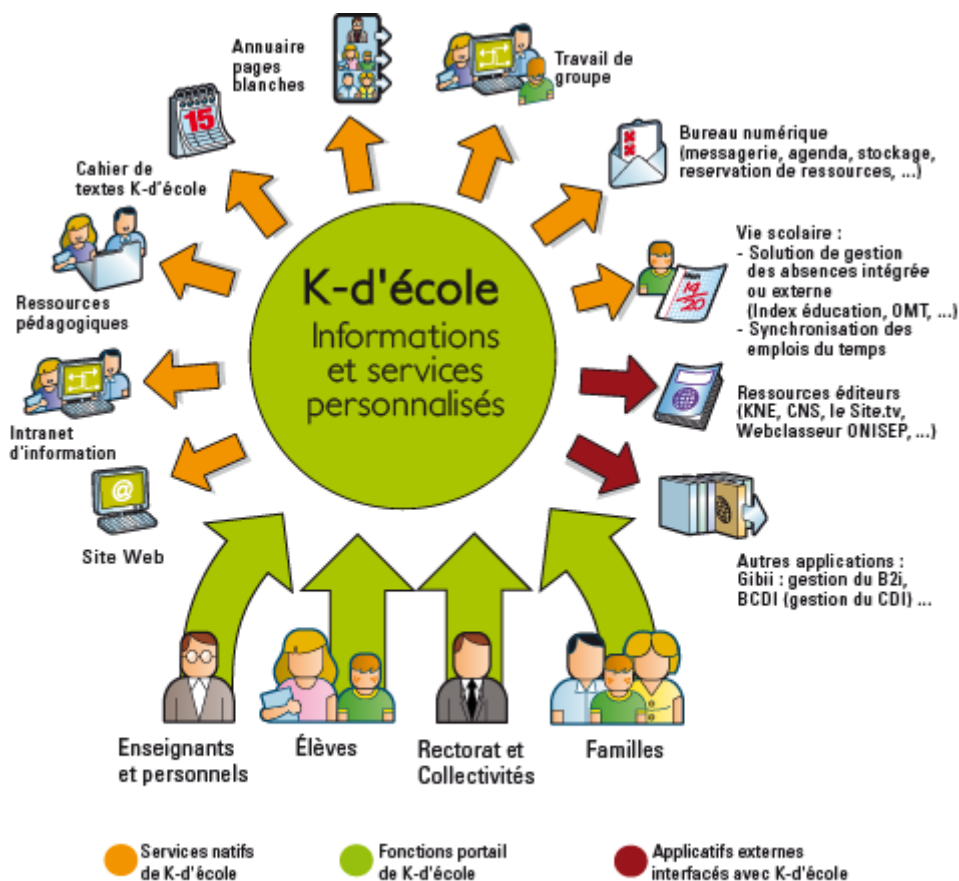
## K-d'école, l'espace numérique de travail des collèges et lycées

### La dynamique de communication au coeur de l'ENT

#### La contribution et le collaboratif au service de la vie de l'établissement et de la pédagogie

K-d'école est le fruit de plusieurs années de savoir-faire dans le domaine des ENT, d'abord dans l'enseignement supérieur, puis au service du second degré par le biais de plusieurs expérimentations dans les collèges et les lycées.

Solution à forte valeur ajoutée sur le plan de la communication, K d'école développe la contribution des utilisateurs qui deviennent les principaux producteurs d'informations et construisent un ENT véritablement vivant !



### Les points clés de K-d'école

#### Des espaces personnalisés :

- Contenus et services diffusés en fonction du profil de l'utilisateur
- Construction dynamique de la page d'accueil par l'utilisateur (web 2.0)

## Vie des établissements :

- Publication de pages web publiques et privées
- Portail inter-établissement
- Actualités, agendas, blogs, forums de discussion
- Générateur de formulaires
- Chat

## Bureau numérique :

- Agenda personnel (multi-sources)
- Messagerie interne et carnet d'adresses métier intégré
- Annuaire pages blanches
- Classeur ENT personnel : activités, ressources pédagogiques, favoris
- Espace de stockage privatif et partagé
- Réservation de ressources

## Vie scolaire :

- Interfaçage avancé avec l'emploi du temps de l'établissement
- Gestion des notes et des absences : interopérabilité avec les solutions web de vie scolaires existantes (Campus, Educ-Horus, Pronote, Sconet, Telenotes, Viescolaire.net)

## Pédagogie :

- Cahier de textes : préparation des cours par l'enseignant, approfondissement des notions vues en cours, questions ou réactions au cours, dépôt des devoirs...
- Elaboration, référencement et partage de ressources pédagogiques riches (QCM, vidéos...)
- Respect des normes (LOM.fr, SCORM)
- Accès personnalisé aux ressources externes : KNE, CNS, lesite.tv, Webclasseur Onisep, BCDI, PMB, Sésamaths...
- Interfaçage avec Gibii (gestion du B2i)

## Administration et paramétrage de la solution :

- Compatibilité avec l'annuaire fédérateur du second degré (spécifications du SDET)
- Gestion des quotas
- Journal des événements
- Gestion des services
- Annuaire à la fois inter-établissements et local (comptes et groupes locaux possibles)

## Documentation

- [Télécharger la plaquette de présentation de K-d'école \(PDF\)](#)
- [Feuilleter en ligne le document PDF](#)



## Un peu de technique :

### Solution J2EE

#### Composants d'Infrastructure :

- Système d'exploitation : Linux Debian, Redhat
- Serveur Web : Apache
- Serveur d'applications : Tomcat (avec clustering applicatif, CAS, SSL)
- SGBD : MySQL
- Annuaire : OpenLDAP capacité de tenue en charge sur plusieurs millions d'entrées
- Pool de connexion

#### Composants logiciels :

- Gestion des services : Spring
  - SSO et authentification : CAS (Central Authentication Service)
  - Présentation/Ajax : YahooUI, DWR
  - Javascript : Prototype, Scriptaculous
  - Web services (REST/SOAP) : Apache CXF
  - Repository : Apache Jackrabbit
-

Kosmos 8, rue Kervégan 44000 Nantes  
Tél. : 02 40 20 47 95 Mail : [contact@kosmos.fr](mailto:contact@kosmos.fr) [Plan d'accès](#)